

Y'A DES TRAVAUX!!!

AKTE
EDITION

LES BAINS- DOUCHES

Pour Les Nuls

**ATTENTION, FAUT
Y ETRE A 20H!**

**La seule et unique
méthode pour y
arriver!!!**

**(Si la ville du Havre
ne modifie pas encore
une fois son plan de
circulation...)**



Si vous disposez d'un GPS, entrez l'adresse : 106 rue Louis Blanc au Havre. C'est celle de la patinoire. C'est sur ce parking que vous vous garerez. Et vous pouvez directement passer à l'étape 10 de ce guide.



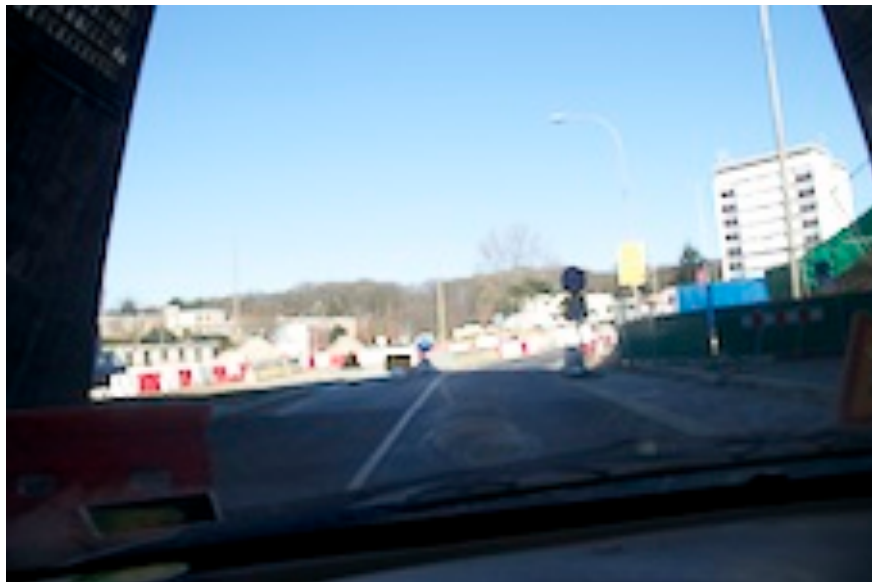
- 1) Vous entrez dans le Havre. A votre gauche, le magnifique futur stade. Mais on s'en fiche un peu à vrai dire... Allez, on continue tout droit sur environ 3,4km ! Le but du jeu est d'aller vers la gare.



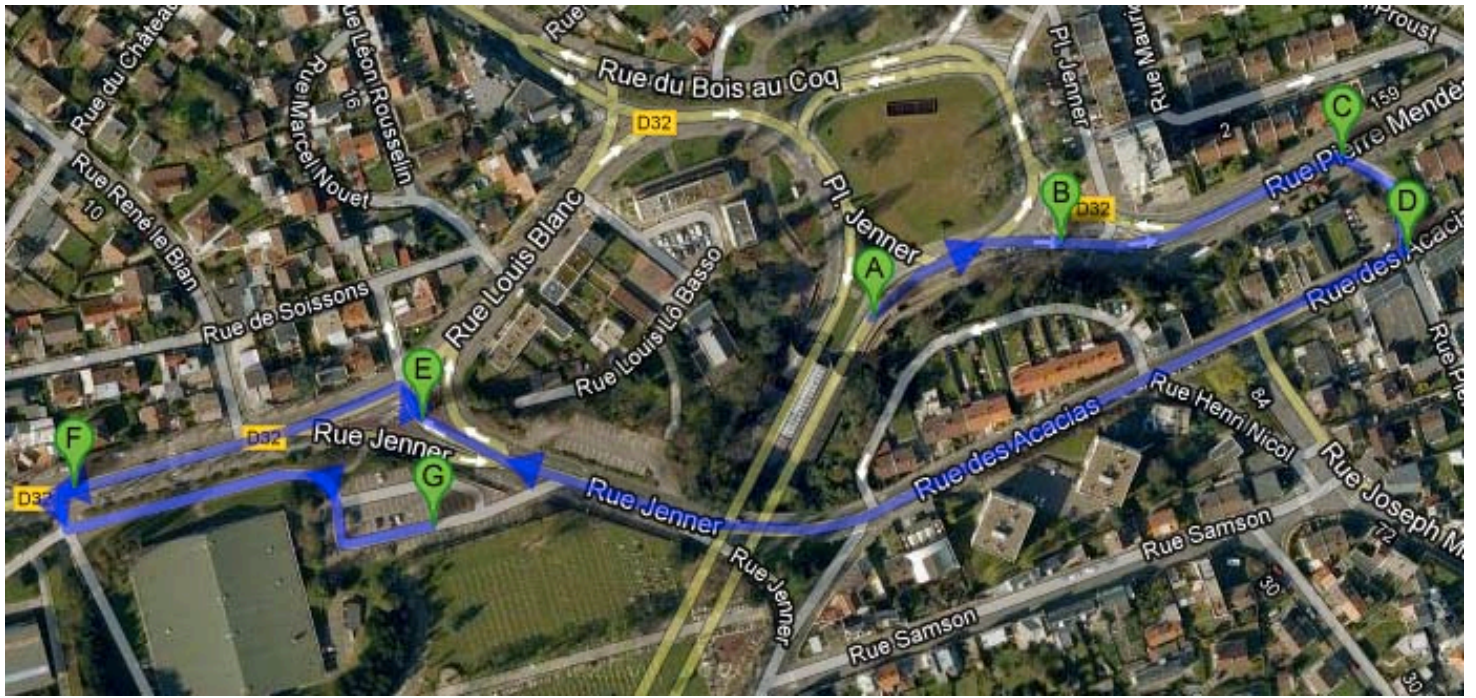
- 2) Le but du jeu est d'arriver devant la gare. Elle est normalement indiquée. Mais si vous ne voyez pas les dites indications, prenez la rue à droite juste après le « totem »... Pas d'inquiétude, si vous ratez cette rue, vous pourrez tourner à la suivante.



3) Vous longez normalement la gare. Si tel n'est pas le cas, deux solutions s'offrent à vous : 1-retournez au stade, 2-demander à quelqu'un où se trouve la gare pour pouvoir passer devant...
Et maintenant, toujours tout droit jusqu'au tunnel Jenner qu'il faudra traverser!



4) Sortie du tunnel, restez à droite. (Point A sur le plan ci-après)



Voici, vue de haut, le plan depuis la sortie du tunnel



5) Prenez la première rue à droite (point B)



6) Encore une fois, prenez la première rue à droite. Elle ne se voit pas beaucoup, ne la ratez pas ! (Point C)



7) Au feu, à droite (Point D) !



8) Sur votre gauche, c'est le parking de la patinoire, et c'est là que vous pouvez vous garer. En bas de la rue (Point E), il y a un feu, et vous irez à gauche.



9) Vous longez la patinoire. Il va falloir prendre une petite rue à gauche (Point F) pour entrer sur le parking (Point G). Vous vous garer. Sortez de votre véhicule. Présentez vos papiers. (Rayez la mention inutile).



10) Le reste du chemin est à faire à pied, conformément au plan ci dessus (2 solutions possibles), 1mn30 à tout casser et vous serez aux Bains-Douches !